

SuperThermR²

So sparen schlaue
Bauherren

- Optimale Neubau-Sturzdämmung für Rollläden- und Raffstoresysteme
- Spart Energie, erhöht den Wohnkomfort
- Einfach und schnell zu verarbeiten
- R²-Technologie: Für Raffstoren und Rollläden gleichermaßen geeignet
- Fix und fertig für den Einbau von ALUKON-Vorbaurollläden und Raffstoren
- Für nahezu jede Wandkonstruktion geeignet – insbesondere für Wärmedämmverbundsysteme



SuperTherm R²

Schnell, kostengünstig, effizient

Die SuperTherm R²-Sturzdämmung von ALUKON hält die Wärme fest in Ihrem Haus, am besten zusammen mit einem ALUKON-Vorbaurollladen mit ausgeschäumten Aluminiumstäben. Durch die steckbare Randdämmung erspart sie Ihnen beim Einbau die Deckenrandschalung im Bereich des Fenstersturzes. Die außen liegende Revisionsöffnung vermeidet unnötige Energieverluste im Sturzbereich. SuperTherm R² passt zu Ihrem Stil, denn Führungsschienen und Revisionsblende sind in allen RAL-Farbtönen erhältlich. Auf Wunsch lässt sich in alle Systeme ein Insektenschutzrollo integrieren. Bedienen können Sie Ihre Rollläden bequem mit Elektromotor, Gurt oder Kurbel. Die höchste Energieersparnis und den besten Bedienkomfort erreichen Sie mit einer automatischen Steuerung.

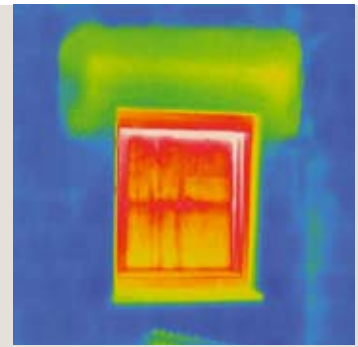
SUPERTHERM R² UND VORBAUROLLLADEN

Diese Kombination dämmt und hält warm, wo sonst nur kalte Luft zirkuliert. Mit SuperTherm R² sparen Sie gleich dreimal Geld: Beim Einbau – weil der Fenstersturz ganz einfach und leicht zu verarbeiten ist. Bei der Montage des Rollladenkastens – der wird in die vorhandene Aussparung einfach eingesetzt und schließlich Tag für Tag im Dauereinsatz. Denn SuperTherm R² reduziert die Energieverluste im Fenstersturzbereich auf ein absolutes Minimum. SuperTherm R² – Energie sparen mit Köpfchen .

SuperTherm R² eignet sich für nahezu jede gängige Neubauwand- und Dämmkonstruktion.



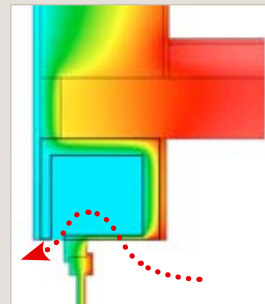
Das Wärmebild zeigt den Effekt ungedämmter Rollladenkästen: Da geht sie hin, die teure Energie. SuperTherm R² macht Schluss mit diesen Energieverlusten.



SCHLUSS MIT DEM WÄRMEVERLUST

Schlaue Heizenergiesparer dämmen ihre vier Wände. Eine wichtige Kleinigkeit wird dabei aber gerne übersehen: Der Rollladenkasten. Wärmebilder von ungedämmten Rollladensturzkästen zeigen, wieviel Energie an dieser Stelle wirkungslos verpufft. Deshalb: Machen Sie keine halben Sachen, sondern lieber gleich Nägel mit Köpfen: ALUKON SuperTherm R² + Vorbaurollladen.

Herkömmlicher Rollladensturzkasten über der Fensterebene



SuperTherm R² mit Rollladenkasten vor der Fensterebene



Der Temperaturverlauf zeigt, wie SuperTherm R² wirkt: Die Konstruktion trennt Innen und Außen, Rollladen und Raum thermisch sauber voneinander. Die Wärme bleibt, wo sie hingört: In Ihren vier Wänden.



Beratung, Planung, Verkauf und Montage. Alles aus einer Hand.